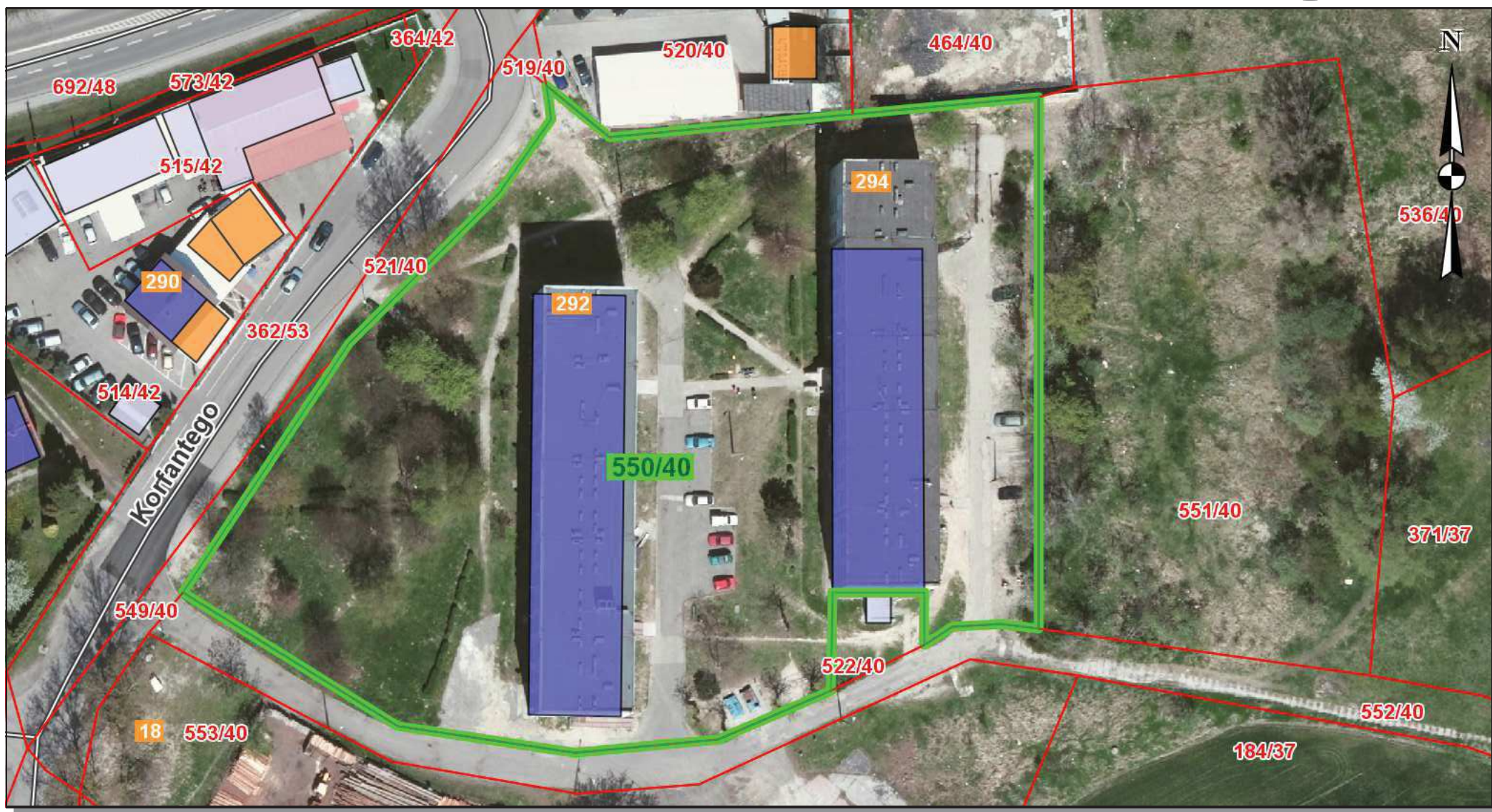


Skala 1 : 800



Udostępniane informacje nie mogą służyć jako dowody w postępowaniach administracyjnych i innych czynnościach urzędowych.

Urzędowe dokumenty geodezyjne, w tym wypisy i wyrys z operatu ewidencyjnego, należy zamawiać w Wydziale Geodezji i Kartografii, co podlega opłatom zgodnie z załącznikiem do ustawy z dnia 17 maja 1989 r. Prawo geodezyjne i kartograficzne (jednolity tekst Dz. U. z 2015 r. poz. 520 z późniejszymi zmianami).

Urzędowe wypisy i wyrys z miejscowego planu zagospodarowania przestrzennego należy zamawiać w Wydziale Architektury, co podlega opłacie skarbowej zgodnie z ustawą z dnia 16 listopada 2006 r. o opłacie skarbowej (tekst jednolity Dz.U. z 2012 r., poz. 1282).